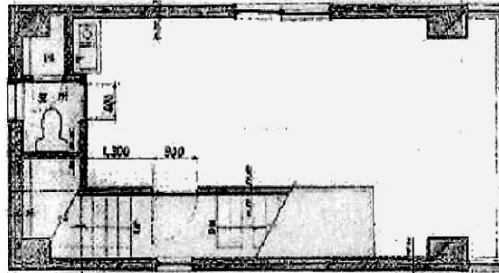


TBSビル 2階10.03坪

東京都千代田区神田三崎町2-15-2



物件MAP



賃貸条件	
坪数	10.03坪
階数	2階（申込有）
入居可能日	
ビル情報	
所在地	東京都千代田区神田三崎町2-15-2
最寄り駅	JR中央・総武線 水道橋駅 徒歩2分
エリア	飯田橋・水道橋・神保町エリア
竣工	1987年5月
耐震	新耐震基準
階数	地上5階
用途	事務所
構造	RC造
設備情報	
エレベーター	
空調	個別空調
OAフロア	その他
基準階天井高	
光ファイバー	有り
トイレ	
セキュリティ	無し
駐車場	無し