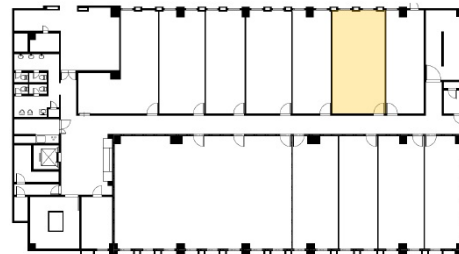


# 和歌山プラザビル 3階15.96坪

和歌山県和歌山市吉田386



## 物件MAP



賃貸条件	
坪数	15.96坪
階数	3階 (306)
入居可能日	
ビル情報	
所在地	和歌山県和歌山市吉田386
最寄り駅	JR紀勢本線 和歌山駅 徒歩10分 JR和歌山線 和歌山駅 徒歩9分 わかやま電鉄貴志川線 和歌山駅 徒歩11分 JR阪和線 和歌山駅 徒歩11分 JR阪和線 紀伊中ノ島駅 徒歩13分
エリア	和歌山
竣工	1981年5月
耐震	耐震補強済
階数	地上6階 地下1階
用途	事務所
構造	SRC造
設備情報	
エレベーター	1基
空調	個別空調
OAフロア	OAフロア
基準階天井高	2,900mm
光ファイバー	有り
トイレ	男女別・室外
セキュリティ	有り
駐車場	