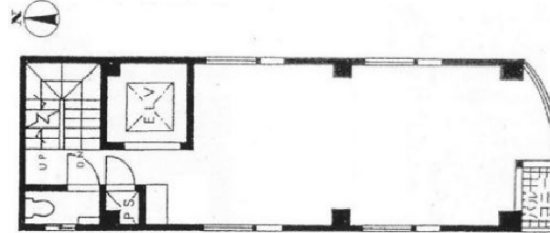


マツヤビル 4階12.02坪

東京都千代田区外神田5-6-14



物件MAP



賃貸条件	
月額賃料	132,220円 (税別)
坪数	12.02坪
坪単価	11,000円 (税別)
共益費	36,060円
礼金	無し
敷金 (保証金)	6ヶ月
階数	4階
入居可能日	即日

ビル情報	
所在地	東京都千代田区外神田5-6-14
最寄り駅	東京メトロ銀座線 末広町駅 徒歩1分 東京メトロ銀座線 上野広小路駅 徒歩6分 JR山手線 御徒町駅 徒歩6分 JR山手線 秋葉原駅 徒歩6分
エリア	岩本町・秋葉原エリア
竣工	1992年1月
耐震	新耐震基準
階数	地上階
用途	事務所
構造	SRC造

設備情報	
エレベーター	1基
空調	個別空調
OAフロア	タイルカーペット
基準階天井高	
光ファイバー	有り
トイレ	男女共用・室外
セキュリティ	有り
駐車場	無し



事務所移転の簡単検索サイト **マツヤビル 4階12.02坪** 東京都千代田区外神田5-6-14

岩本町・秋葉原エリア (ビルID: 0041621) の賃貸オフィス

貸事務所・レンタルオフィス・オフィス移転なら**QuickService**

物件詳細はこちらから

 **0120-55-2620**

【受付時間】平日9:30~18:30

