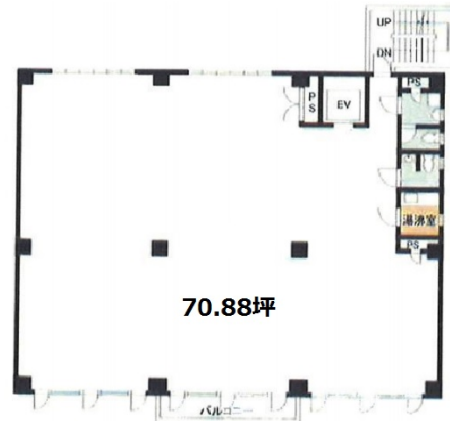


# FUJI BUILDING 2階70.88坪

東京都千代田区平河町2-12-4



## 物件MAP



賃貸条件	
坪数	70.88坪
階数	2階
入居可能日	
ビル情報	
所在地	東京都千代田区平河町2-12-4
最寄り駅	東京メトロ有楽町線 永田町駅 徒歩5分 東京メトロ半蔵門線 半蔵門駅 徒歩5分
エリア	麹町・番町・市ヶ谷エリア
竣工	1983年7月
耐震	新耐震基準
階数	地上5階
用途	事務所
構造	RC造
設備情報	
エレベーター	1基
空調	個別空調
OAフロア	その他
基準階天井高	
光ファイバー	有り
トイレ	男女別・室外
セキュリティ	有り
駐車場	有り