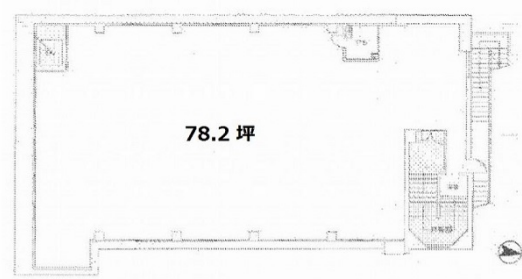


SSSX(ペルセウスビル) 3階79.97坪

兵庫県神戸市中央区栄町通1-2-5



物件MAP



賃貸条件	
坪数	79.97坪
階数	3階 (商談中)
入居可能日	
ビル情報	
所在地	兵庫県神戸市中央区栄町通1-2-5
最寄り駅	JR東海道本線 元町駅 徒歩5分
エリア	その他兵庫
竣工	1967年3月
耐震	旧耐震基準
階数	地上階
用途	事務所/店舗
構造	RC造
設備情報	
エレベーター	1基
空調	
OAフロア	スケルトン
基準階天井高	
光ファイバー	調査中
トイレ	
セキュリティ	
駐車場	