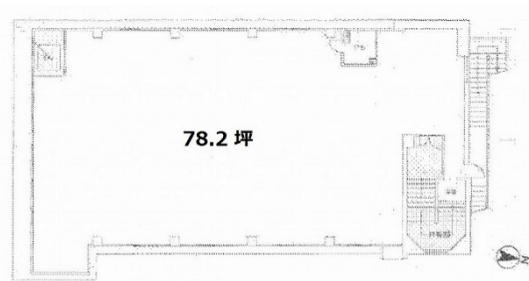


SSSX(ペルセウスビル) 3階79.97坪

兵庫県神戸市中央区栄町通1-2-5



物件MAP



| 賃貸条件 | |
|--------|-------------------|
| 坪数 | 79.97坪 |
| 階数 | 3階 (商談中) |
| 入居可能日 | |
| ビル情報 | |
| 所在地 | 兵庫県神戸市中央区栄町通1-2-5 |
| 最寄り駅 | JR東海道本線 元町駅 徒歩5分 |
| エリア | その他兵庫 |
| 竣工 | 1967年3月 |
| 耐震 | 旧耐震基準 |
| 階数 | 地上階 |
| 用途 | 事務所/店舗 |
| 構造 | RC造 |
| 設備情報 | |
| エレベーター | 1基 |
| 空調 | |
| OAフロア | スケルトン |
| 基準階天井高 | |
| 光ファイバー | 調査中 |
| トイレ | |
| セキュリティ | |
| 駐車場 | |



事務所移転の簡単検索サイト

Quick Service

クイックサービス

SSSX(ペルセウスビル) 3階79.97坪 兵庫県神戸市中央区栄町通1-2-5

その他兵庫 (ビルID: 0041610) の賃貸オフィス

貸事務所・レンタルオフィス・オフィス移転ならQuickService

物件詳細はこちらから



0120-55-2620

【受付時間】平日9:30~18:30

