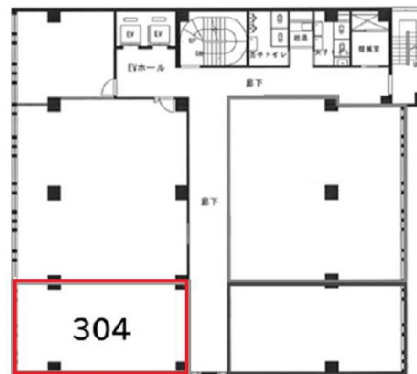


神鋼建設ビル 3階16.6坪

兵庫県尼崎市開明町2-11



物件MAP



賃貸条件	
月額賃料	116,200円 (税別)
坪数	16.6坪
坪単価	7,000円 (税別)
共益費	賃料に含む
礼金	無し
敷金 (保証金)	8ヶ月
階数	3階 (304)
入居可能日	相談

ビル情報	
所在地	兵庫県尼崎市開明町2-11
最寄り駅	阪神本線 尼崎駅 徒歩6分
エリア	その他兵庫
竣工	1970年3月
耐震	旧耐震基準
階数	地上9階 地下1階
用途	事務所
構造	RC造

設備情報	
エレベーター	2基
空調	個別空調
OAフロア	
基準階天井高	
光ファイバー	有り
トイレ	男女別・室外
セキュリティ	有り
駐車場	有り