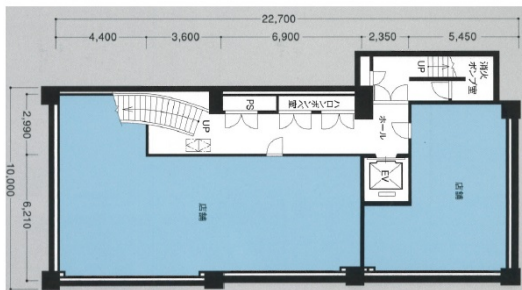


# イトーピア上田御池ビル 地下1階31.41坪

京都府京都市中京区御池通西洞院東入橋之町741-3



## 物件MAP



賃貸条件	
坪数	31.41坪
階数	B1階 (101)
入居可能日	

ビル情報	
所在地	京都府京都市中京区御池通西洞院東入橋之町741-3
最寄り駅	京都市営地下鉄東西線 烏丸御池駅 徒歩5分 京都市営地下鉄烏丸線 烏丸御池駅 徒歩5分 京都市営地下鉄東西線 二条城前駅 徒歩9分 京都市営地下鉄烏丸線 丸太町駅 徒歩12分 阪急京都本線 烏丸駅 徒歩15分
エリア	四条烏丸・河原町エリア
竣工	1992年11月
耐震	新耐震基準
階数	地上10階
用途	倉庫・工場
構造	SRC造

設備情報	
エレベーター	1基
空調	個別空調
OAフロア	タイルカーペット
基準階天井高	2,500mm
光ファイバー	有り
トイレ	男女共用・室内
セキュリティ	有り
駐車場	有り