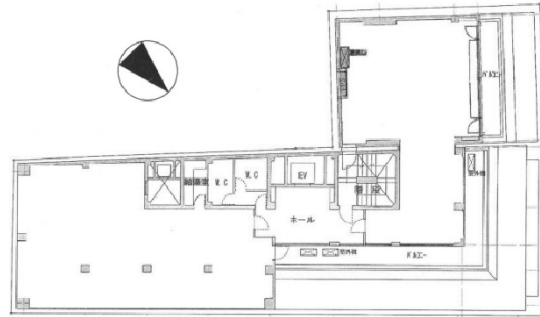


東京真珠ビル 4階61.1坪

東京都中央区銀座6-16-3



物件MAP



賃貸条件	
月額賃料	1,099,800円（税別）
坪数	61.1坪
坪単価	18,000円（税別）
共益費	賃料に含む
礼金	無し
敷金（保証金）	6ヶ月
階数	4階（申込有）
入居可能日	即日

ビル情報	
所在地	東京都中央区銀座6-16-3
最寄り駅	東京メトロ日比谷線 東銀座駅 徒歩3分 都営浅草線 東銀座駅 徒歩3分 都営大江戸線 築地市場駅 徒歩5分
エリア	銀座エリア
竣工	1983年6月
耐震	調査中
階数	地上5階 地下1階
用途	事務所
構造	RC造

設備情報	
エレベーター	1基
空調	個別空調
OAフロア	OAフロア
基準階天井高	
光ファイバー	有り
トイレ	男女別・室外
セキュリティ	有り
駐車場	有り