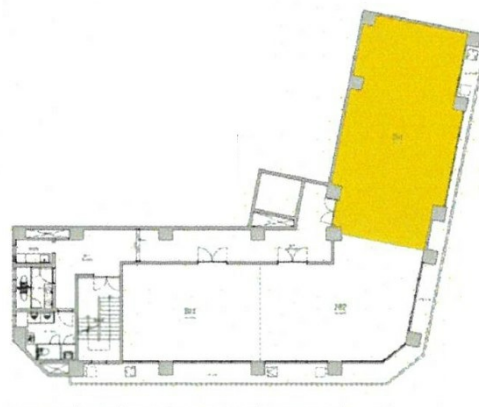


# サンシティ稲荷町 ビジネスサイド 2階28.99坪

広島県広島市南区稲荷町3-13



## 物件MAP



| 賃貸条件    |              |
|---------|--------------|
| 月額賃料    | 202,000円（税別） |
| 坪数      | 28.99坪       |
| 坪単価     | 6,968円（税別）   |
| 共益費     | 18,000円      |
| 礼金      | 無し           |
| 敷金（保証金） | 2ヶ月          |
| 階数      | 2階（201）      |
| 入居可能日   | 即日           |

| ビル情報 |  |
|------|--|
| 所在地  | 広島県広島市南区稲荷町3-13  |
| 最寄り駅 | 広電1系統(宇品線) 稲荷町駅 徒歩2分<br>広電2系統(宮島線) 稲荷町駅 徒歩2分<br>広電6系統(江波線) 稲荷町駅 徒歩2分<br>JR山陽本線 広島駅 徒歩11分 |
| エリア  | 広島市南区エリア   |
| 竣工   | 1980年4月  |
| 耐震   | 旧耐震基準  |
| 階数   | 地上3階   |
| 用途   | 事務所  |
| 構造   | SRC造   |

| 設備情報   |          |
|--------|----------|
| エレベーター |          |
| 空調     | 個別空調     |
| OAフロア  | タイルカーペット |
| 基準階天井高 |          |
| 光ファイバー | 有り       |
| トイレ    | 男女別・室外   |
| セキュリティ | 無し       |
| 駐車場    | 有り       |