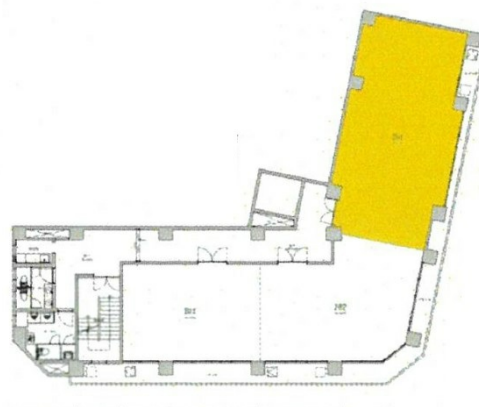


# サンシティ稲荷町 ビジネスサイド 2階28.99坪

広島県広島市南区稲荷町3-13



## 物件MAP



賃貸条件	
月額賃料	202,000円(税別)
坪数	28.99坪
坪単価	6,968円(税別)
共益費	18,000円
礼金	無し
敷金(保証金)	2ヶ月
階数	2階(201)
入居可能日	即日

ビル情報	
所在地	広島県広島市南区稲荷町3-13
最寄り駅	広電1系統(宇品線) 稲荷町駅 徒歩2分 広電2系統(宮島線) 稲荷町駅 徒歩2分 広電6系統(江波線) 稲荷町駅 徒歩2分 JR山陽本線 広島駅 徒歩11分
エリア	広島市南区エリア
竣工	1980年4月
耐震	旧耐震基準
階数	地上3階
用途	事務所
構造	SRC造

設備情報	
エレベーター	
空調	個別空調
OAフロア	タイルカーペット
基準階天井高	
光ファイバー	有り
トイレ	男女別・室外
セキュリティ	無し
駐車場	有り

