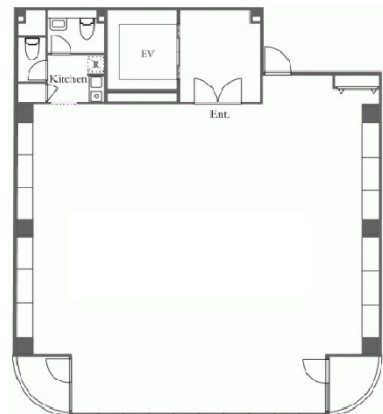


第II大栄ビル 6階44.15坪

東京都武蔵野市吉祥寺本町1-31-12



物件MAP



賃貸条件	
月額賃料	971,300円 (税別)
坪数	44.15坪
坪単価	22,000円 (税別)
共益費	44,150円
礼金	1ヶ月
敷金 (保証金)	6ヶ月
階数	6階
入居可能日	即日

ビル情報	
所在地	東京都武蔵野市吉祥寺本町1-31-12
最寄り駅	JR中央本線 吉祥寺駅 徒歩2分 京王井の頭線 吉祥寺駅 徒歩2分
エリア	その他東京
竣工	2016年8月
耐震	新耐震基準
階数	地上8階 地下1階
用途	事務所/店舗
構造	S造

設備情報	
エレベーター	1基
空調	個別空調
OAフロア	その他
基準階天井高	2,700mm
光ファイバー	無し
トイレ	男女別・室内
セキュリティ	無し
駐車場	無し



第II大栄ビル 6階44.15坪 東京都武蔵野市吉祥寺本町1-31-12

その他東京 (ビルID: 0041496) の賃貸オフィス

貸事務所・レンタルオフィス・オフィス移転ならQuickService

物件詳細はこちらから

 0120-55-2620

【受付時間】平日9:30~18:30

