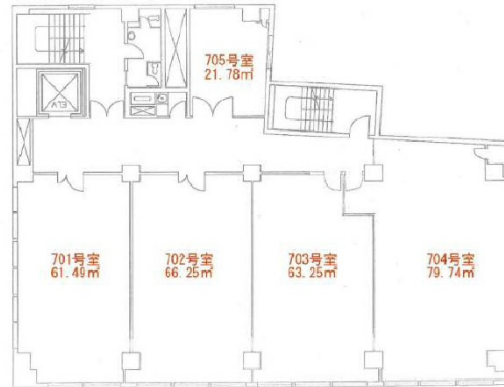


DKビル 7階20.04坪

大阪府大阪市北区西天満6-8-7



物件MAP



賃貸条件	
坪数	20.04坪
階数	7階 (702)
入居可能日	
ビル情報	
所在地	大阪府大阪市北区西天満6-8-7
最寄り駅	大阪メトロ谷町線 東梅田駅 徒歩8分 大阪メトロ堺筋線 南森町駅 徒歩8分 大阪メトロ谷町線 南森町駅 徒歩8分 JR東西線 大阪天満宮駅 徒歩10分 大阪メトロ御堂筋線 梅田駅 徒歩13分
エリア	東梅田・西天満エリア
竣工	1961年12月
耐震	旧耐震基準
階数	地上9階 地下2階
用途	事務所
構造	SRC造
設備情報	
エレベーター	1基
空調	
OAフロア	
基準階天井高	
光ファイバー	有り
トイレ	男女共用・室外
セキュリティ	有り
駐車場	