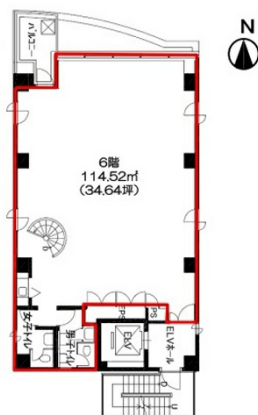


伸和ビル 6階34.64坪

東京都墨田区両国3-26-6



物件MAP



賃貸条件	
月額賃料	相談
坪数	34.64坪
坪単価	相談
共益費	103,920円
礼金	無し
敷金（保証金）	12ヶ月
階数	6階
入居可能日	即日

ビル情報	
所在地	東京都墨田区両国3-26-6
最寄り駅	JR中央・総武線 両国駅 徒歩1分 都営大江戸線 両国駅 徒歩1分
エリア	その他東京
竣工	1988年1月
耐震	新耐震基準
階数	地上7階 地下1階
用途	事務所/店舗
構造	SRC造

設備情報	
エレベーター	1基
空調	個別空調
OAフロア	タイルカーペット
基準階天井高	2,500mm
光ファイバー	有り
トイレ	男女別・室内
セキュリティ	有り
駐車場	無し