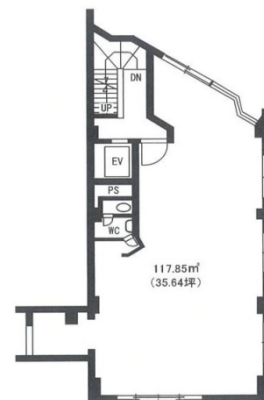


相模ビル 6階35.64坪

東京都八王子市旭町7-9



物件MAP



賃貸条件	
月額賃料	320,000円 (税別)
坪数	35.64坪
坪単価	8,979円 (税別)
共益費	32,000円
礼金	2ヶ月
敷金 (保証金)	3ヶ月
階数	6階 (601)
入居可能日	即日
ビル情報	
所在地	東京都八王子市旭町7-9
最寄り駅	JR中央本線 八王子駅 徒歩2分 京王京王線 京王八王子駅 徒歩5分
エリア	その他東京
竣工	1981年
耐震	旧耐震基準
階数	地上6階
用途	事務所/店舗
構造	RC造
設備情報	
エレベーター	1基
空調	個別空調
OAフロア	タイルカーペット
基準階天井高	
光ファイバー	有り
トイレ	男女別・室外
セキュリティ	
駐車場	無し