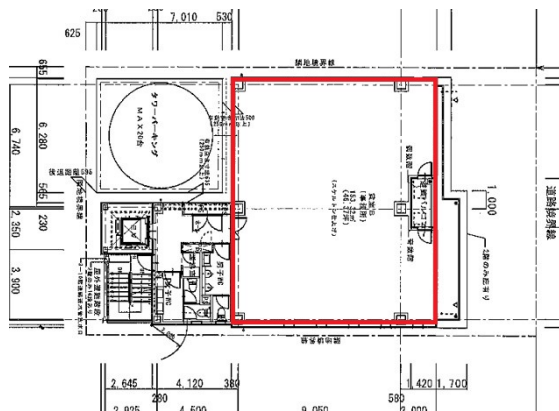


GSI博多駅東ビル 3階46.37坪

福岡県福岡市博多区博多駅東3-1-10



物件MAP



賃貸条件	
坪数	46.37坪
階数	3階
入居可能日	
ビル情報	
所在地	福岡県福岡市博多区博多駅東3-1-10
最寄り駅	福岡市営地下鉄空港線 博多駅 徒歩9分 JR鹿児島本線 博多駅 徒歩9分 JR篠栗線(福北ゆたか線) 博多駅 徒歩9分 JR博多南線 博多駅 徒歩9分
エリア	博多駅東エリア
竣工	2018年2月
耐震	新耐震基準
階数	地上10階
用途	事務所
構造	S造
設備情報	
エレベーター	1基
空調	個別空調
OAフロア	OAフロア
基準階天井高	2,700mm
光ファイバー	有り
トイレ	男女別・室外
セキュリティ	有り
駐車場	有り