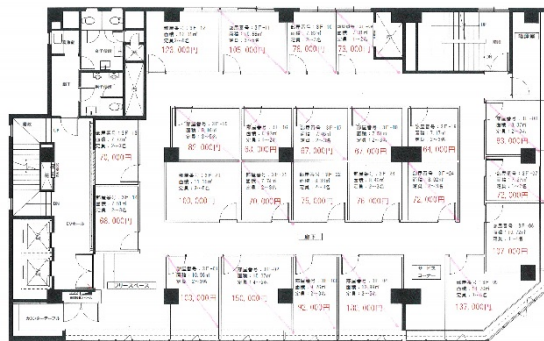


# オリザオフィス 3階3.72坪

東京都中央区日本橋茅場町1-9-2



## 物件MAP



賃貸条件	
月額賃料	相談
坪数	3.72坪
坪単価	相談
共益費	無し
礼金	
敷金（保証金）	相談
階数	3階（3-12）
入居可能日	即日
ビル情報	
所在地	東京都中央区日本橋茅場町1-9-2
最寄り駅	東京メトロ日比谷線 日比谷駅 徒歩1分 東京メトロ東西線 茅場町駅 徒歩1分
エリア	八丁堀・茅場町エリア
竣工	1962年10月
耐震	旧耐震基準
階数	地上9階 地下1階
用途	レンタルオフィス
構造	RC造
設備情報	
エレベーター	2基
空調	
OAフロア	その他
基準階天井高	
光ファイバー	有り
トイレ	男女別・室外
セキュリティ	無し
駐車場	無し



事務所移転の簡単検索サイト

**Quick Service**

クイックサービス

オリザオフィス 3階3.72坪 東京都中央区日本橋茅場町1-9-2

八丁堀・茅場町エリア（ビルID：0041448）の賃貸オフィス

貸事務所・レンタルオフィス・オフィス移転なら**QuickService**

物件詳細はこちらから

 **0120-55-2620**

【受付時間】平日9:30~18:30

