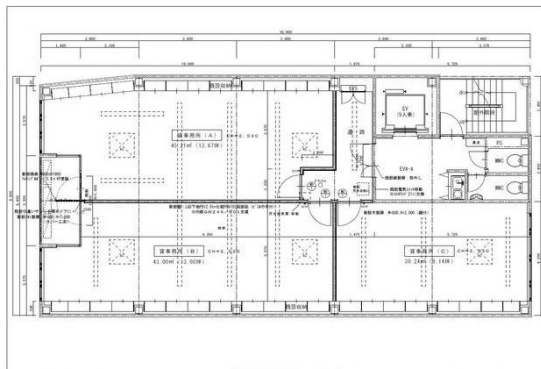


ISOビル 2階12.26坪

愛知県名古屋市中区千代田3-15-12



物件MAP



賃貸条件	
坪数	12.26坪
階数	2階 (C)
入居可能日	
ビル情報	
所在地	愛知県名古屋市中区千代田3-15-12
最寄り駅	名古屋市営地下鉄鶴舞線 鶴舞駅 徒歩4分 JR中央本線 鶴舞駅 徒歩4分
エリア	金山・大須・上前津エリア
竣工	1992年5月
耐震	新耐震基準
階数	地上7階
用途	事務所
構造	S造
設備情報	
エレベーター	1基
空調	個別空調
OAフロア	タイルカーペット
基準階天井高	
光ファイバー	有り
トイレ	男女別・室外
セキュリティ	無し
駐車場	有り



事務所移転の簡単検索サイト

Quick Service

クイックサービス

ISOビル 2階12.26坪 愛知県名古屋市中区千代田3-15-12

金山・大須・上前津エリア (ビルID: 0041414) の賃貸オフィス

貸事務所・レンタルオフィス・オフィス移転なら**QuickService**

物件詳細はこちらから

 **0120-55-2620**

【受付時間】平日9:30~18:30

