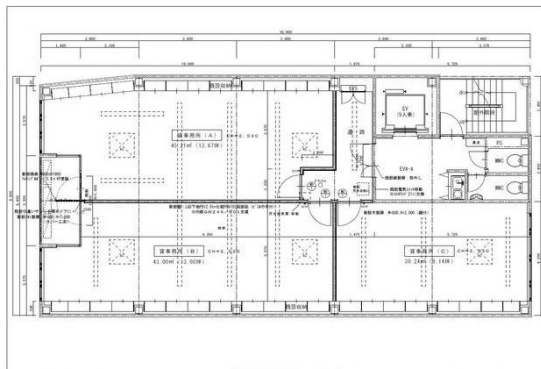


ISOビル 7階9.2坪

愛知県名古屋市中区千代田3-15-12



物件MAP



| 賃貸条件 | |
|-------|--------|
| 坪数 | 9.2坪 |
| 階数 | 7階 (C) |
| 入居可能日 | |

| ビル情報 | |
|------|---|
| 所在地 | 愛知県名古屋市中区千代田3-15-12 |
| 最寄り駅 | 名古屋市営地下鉄鶴舞線 鶴舞駅 徒歩4分 JR中央本線 鶴舞駅 徒歩4分 |
| エリア | 金山・大須・上前津エリア |
| 竣工 | 1992年5月 |
| 耐震 | 新耐震基準 |
| 階数 | 地上7階 |
| 用途 | 事務所 |
| 構造 | S造 |

| 設備情報 | |
|--------|----------|
| エレベーター | 1基 |
| 空調 | 個別空調 |
| OAフロア | タイルカーペット |
| 基準階天井高 | |
| 光ファイバー | 有り |
| トイレ | 男女別・室外 |
| セキュリティ | 無し |
| 駐車場 | 有り |



事務所移転の簡単検索サイト

Quick Service

クイックサービス

ISOビル 7階9.2坪 愛知県名古屋市中区千代田3-15-12

金山・大須・上前津エリア (ビルID: 0041414) の賃貸オフィス

貸事務所・レンタルオフィス・オフィス移転なら**QuickService**

物件詳細はこちらから



0120-55-2620

【受付時間】平日9:30~18:30

