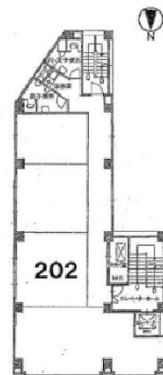


光養ビル 2階8.16坪

大阪府大阪市中央区大手前1-6-8



物件MAP



賃貸条件	
坪数	8.16坪
階数	2階 (202)
入居可能日	
ビル情報	
所在地	大阪府大阪市中央区大手前1-6-8
最寄り駅	大阪メトロ谷町線 天満橋駅 徒歩2分 京阪本線 天満橋駅 徒歩3分
エリア	谷町・OBPエリア
竣工	1975年7月
耐震	調査中
階数	地上10階
用途	事務所
構造	SRC造
設備情報	
エレベーター	1基
空調	個別空調
OAフロア	
基準階天井高	
光ファイバー	有り
トイレ	男女別・室外
セキュリティ	有り
駐車場	