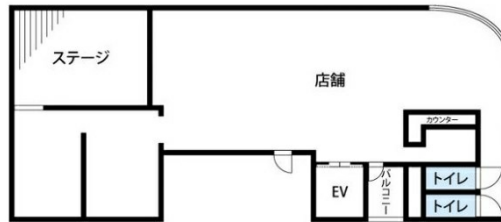


みどりやトーキビル 4階42.05坪

熊本県熊本市中央区手取本町4-12



物件MAP



賃貸条件	
坪数	42.05坪
階数	4階
入居可能日	
ビル情報	
所在地	熊本県熊本市中央区手取本町4-12
最寄り駅	熊本市電2系統 通町筋駅 徒歩2分
エリア	熊本
竣工	1985年10月
耐震	
階数	地上階
用途	店舗
設備情報	
エレベーター	
空調	
OAフロア	
基準階天井高	
光ファイバー	
トイレ	
セキュリティ	
駐車場	