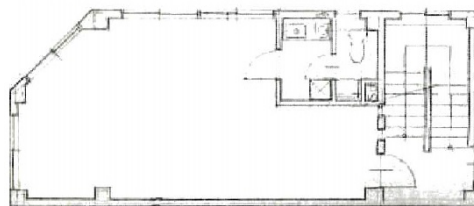


リリアム金山 5階12坪

愛知県名古屋市中区金山2-4-22



物件MAP



賃貸条件	
坪数	12坪
階数	5階
入居可能日	
ビル情報	
所在地	愛知県名古屋市中区金山2-4-22
最寄り駅	名鉄名古屋本線 金山駅 徒歩6分 JR東海道本線 金山駅 徒歩6分 名古屋市営地下鉄名城線 金山駅 徒歩6分 名古屋市営地下鉄名港線 金山駅 徒歩6分
エリア	金山・大須・上前津エリア
竣工	1991年4月
耐震	新耐震基準
階数	地上5階
用途	事務所
構造	調査中
設備情報	
エレベーター	
空調	
OAフロア	
基準階天井高	
光ファイバー	調査中
トイレ	男女共用・室内
セキュリティ	調査中
駐車場	無し



事務所移転の簡単検索サイト

Quick Service

クイックサービス

リリアム金山 5階12坪 愛知県名古屋市中区金山2-4-22

金山・大須・上前津エリア (ビルID: 0041271) の賃貸オフィス

貸事務所・レンタルオフィス・オフィス移転なら**QuickService**

物件詳細はこちらから

 **0120-55-2620**

【受付時間】平日9:30~18:30

