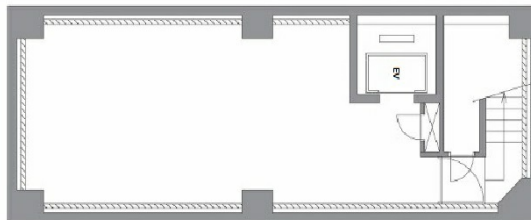


nefi nihombashi 地下1階12.05坪

東京都中央区日本橋3-2-4



物件MAP



賃貸条件	
坪数	12.05坪
階数	B1階
入居可能日	
ビル情報	
所在地	東京都中央区日本橋3-2-4
最寄り駅	東京メトロ東西線 日本橋駅 徒歩2分 東京メトロ銀座線 日本橋駅 徒歩2分 JR山手線 東京駅 徒歩4分 東京メトロ銀座線 京橋駅 徒歩5分
エリア	八重洲・日本橋・京橋エリア
竣工	1987年6月
耐震	新耐震基準
階数	地上6階 地下1階
用途	店舗
構造	RC造
設備情報	
エレベーター	1基
空調	個別空調
OAフロア	その他
基準階天井高	
光ファイバー	有り
トイレ	男女共用・室外
セキュリティ	有り
駐車場	無し



事務所移転の簡単検索サイト

Quick Service

クイックサービス

nefi nihombashi 地下1階12.05坪 東京都中央区日本橋3-2-4

八重洲・日本橋・京橋エリア (ビルID: 0041231) の賃貸オフィス

貸事務所・レンタルオフィス・オフィス移転ならQuickService

物件詳細はこちらから



0120-55-2620

【受付時間】平日9:30~18:30

