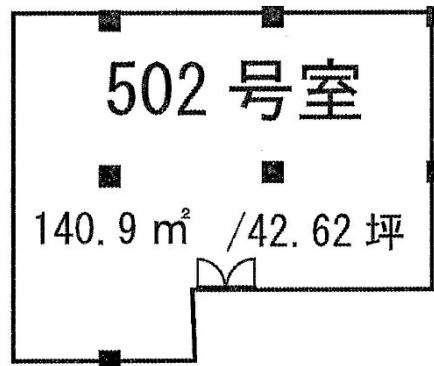


林業ビル 5階42.62坪

広島県広島市中区上八丁堀8-23



物件MAP



賃貸条件	
坪数	42.62坪
階数	5階 (502)
入居可能日	
ビル情報	
所在地	広島県広島市中区上八丁堀8-23
最寄り駅	広電9系統(白島線) 女学院前駅 徒歩2分
エリア	広島市中区エリア
竣工	1974年3月
耐震	旧耐震基準
階数	地上10階
用途	事務所
構造	SRC造
設備情報	
エレベーター	2基
空調	個別空調
OAフロア	Pタイル
基準階天井高	2,500mm
光ファイバー	有り
トイレ	男女別・室外
セキュリティ	有り
駐車場	有り