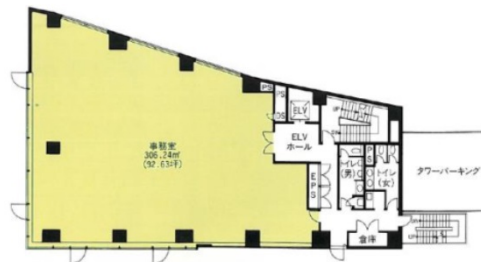


TBK立川ビル 5階81.15坪

東京都立川市曙町2-22-22



物件MAP



賃貸条件	
月額賃料	相談
坪数	81.15坪
坪単価	相談
共益費	相談
礼金	無し
敷金（保証金）	12ヶ月
階数	5階
入居可能日	2024年8月

ビル情報	
所在地	東京都立川市曙町2-22-22
最寄り駅	JR中央本線 立川駅 徒歩2分 JR南武線 立川駅 徒歩2分 JR青梅線 立川駅 徒歩2分
エリア	その他東京
竣工	1992年7月
耐震	新耐震基準
階数	地上5階 地下1階
用途	事務所
構造	SRC造

設備情報	
エレベーター	1基
空調	個別空調
OAフロア	OAフロア
基準階天井高	2,500mm
光ファイバー	有り
トイレ	男女別・室外
セキュリティ	有り
駐車場	有り