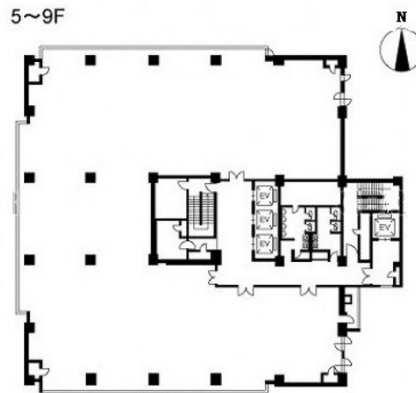


札幌ブリックキューブ 9階130.75坪

北海道札幌市中央区北3条西1-1-1



物件MAP



賃貸条件	
坪数	130.75坪
階数	9階
入居可能日	
ビル情報	
所在地	北海道札幌市中央区北3条西1-1-1
最寄り駅	札幌市営地下鉄南北線 さっぽろ駅 徒歩2分 札幌市営地下鉄東豊線 さっぽろ駅 徒歩2分 札幌市営地下鉄東豊線 さっぽろ駅 徒歩2分
エリア	札幌駅エリア
竣工	1981年5月
耐震	新耐震基準相当
階数	地上10階 地下1階
用途	事務所
構造	SRC造
設備情報	
エレベーター	4基
空調	セントラル空調
OAフロア	タイルカーペット
基準階天井高	
光ファイバー	有り
トイレ	男女別・室外
セキュリティ	有り
駐車場	有り



事務所移転の簡単検索サイト

札幌ブリックキューブ 9階130.75坪 北海道札幌市中央区北3条西1-1-1

札幌駅エリア (ビルID: 0041189) の賃貸オフィス

クイックサービス

貸事務所・レンタルオフィス・オフィス移転ならQuickService

物件詳細はこちらから



0120-55-2620

【受付時間】平日9:30~18:30

