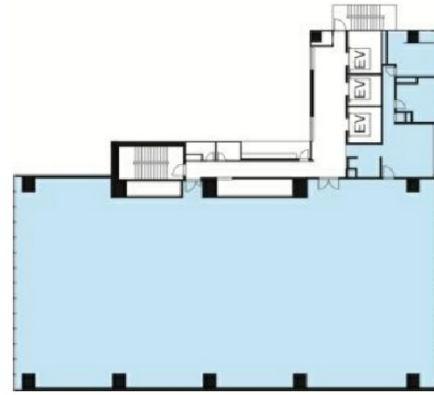


PMO田町II 2階182.89坪

東京都港区芝4-13-3



物件MAP



賃貸条件	
月額賃料	相談
坪数	182.89坪
坪単価	相談
共益費	相談
礼金	相談
敷金（保証金）	相談
階数	2階（申込有）
入居可能日	2025年5月

ビル情報	
所在地	東京都港区芝4-13-3
最寄り駅	都営浅草線 三田駅 徒歩2分 都営三田線 三田駅 徒歩2分 JR京浜東北線 田町駅 徒歩5分 JR山手線 田町駅 徒歩5分
エリア	品川・田町・お台場エリア
竣工	2018年2月
耐震	新耐震基準
階数	地上10階
用途	事務所
構造	S造

設備情報	
エレベーター	3基
空調	個別空調
OAフロア	OAフロア
基準階天井高	2,800mm
光ファイバー	有り
トイレ	男女別・室外
セキュリティ	有り
駐車場	有り