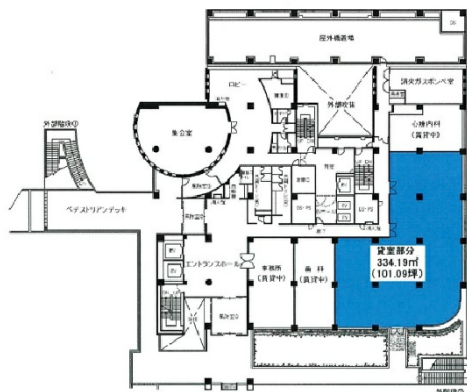


高崎タワー21 2階101.09坪

群馬県高崎市栄町3-23



物件MAP



賃貸条件	
坪数	101.09坪
階数	2階
入居可能日	
ビル情報	
所在地	群馬県高崎市栄町3-23
最寄り駅	JR上越線 高崎駅 徒歩1分 JR両毛線 高崎駅 徒歩1分 JR信越本線 高崎駅 徒歩1分
エリア	群馬
竣工	1998年2月
耐震	新耐震基準
階数	地上22階 地下1階
用途	事務所/店舗
構造	SRC造、一部RC造
設備情報	
エレベーター	2基
空調	個別空調
OAフロア	
基準階天井高	2,700mm
光ファイバー	有り
トイレ	男女別・室外
セキュリティ	無し
駐車場	有り



事務所移転の簡単検索サイト

高崎タワー21 2階101.09坪 群馬県高崎市栄町3-23

群馬 (ビルID: 0041129) の賃貸オフィス

クイックサービス

貸事務所・レンタルオフィス・オフィス移転ならQuickService

物件詳細はこちらから

0120-55-2620

【受付時間】平日9:30~18:30

