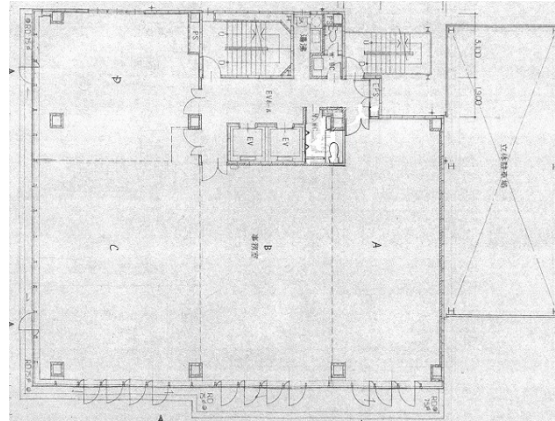


クリスタルビル 4階22.39坪

岐阜県岐阜市金園町1-3-3



物件MAP



賃貸条件	
月額賃料	179,120円 (税別)
坪数	22.39坪
坪単価	8,000円 (税別)
共益費	55,975円
礼金	無し
敷金 (保証金)	10ヶ月
階数	4階 (B)
入居可能日	相談

ビル情報	
所在地	岐阜県岐阜市金園町1-3-3
最寄り駅	名鉄名古屋本線 名鉄岐阜駅 徒歩10分 JR東海道本線 岐阜駅 徒歩15分
エリア	岐阜
竣工	1992年9月
耐震	新耐震基準
階数	地上8階
用途	事務所
構造	S造

設備情報	
エレベーター	2基
空調	個別空調
OAフロア	Pタイル
基準階天井高	2,500mm
光ファイバー	有り
トイレ	男女別・室内
セキュリティ	無し
駐車場	有り