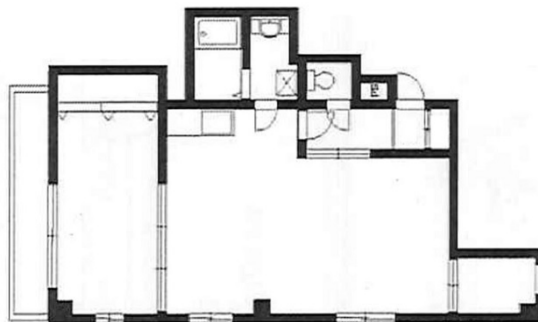


コンフォート青木 3階14.88坪

東京都港区芝3-17-2



物件MAP



賃貸条件	
月額賃料	167,000円 (税別)
坪数	14.88坪
坪単価	11,223円 (税別)
共益費	3,000円
礼金	1ヶ月
敷金 (保証金)	1ヶ月
階数	3階 (301)
入居可能日	即日

ビル情報	
所在地	東京都港区芝3-17-2
最寄り駅	都営大江戸線 赤羽橋駅 徒歩5分
エリア	品川・田町・お台場エリア
竣工	1996年4月
耐震	新耐震基準
階数	地上5階
用途	事務所
構造	RC造

設備情報	
エレベーター	
空調	個別空調
OAフロア	その他
基準階天井高	
光ファイバー	調査中
トイレ	調査中
セキュリティ	調査中
駐車場	調査中



事務所移転の簡単検索サイト

Quick Service

クイックサービス

コンフォート青木 3階14.88坪 東京都港区芝3-17-2

品川・田町・お台場エリア (ビルID: 0041100) の賃貸オフィス

貸事務所・レンタルオフィス・オフィス移転ならQuickService

物件詳細はこちらから



0120-55-2620

【受付時間】平日9:30~18:30

