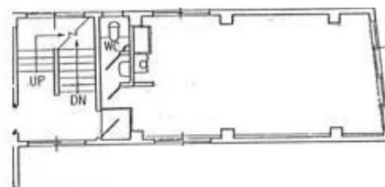


巴屋ビル 4階13坪

東京都千代田区内神田2-6-7



物件MAP



賃貸条件	
月額賃料	110,500円 (税別)
坪数	13坪
坪単価	8,500円 (税別)
共益費	賃料に含む
礼金	無し
敷金 (保証金)	5ヶ月
階数	4階 (4B)
入居可能日	即日

ビル情報	
所在地	東京都千代田区内神田2-6-7
最寄り駅	JR山手線 神田駅 徒歩4分 東京メトロ銀座線 神田駅 徒歩4分 東京メトロ丸ノ内線 淡路町駅 徒歩7分 東京メトロ丸ノ内線 大手町駅 徒歩8分
エリア	神田・小川町エリア
竣工	1959年4月
耐震	旧耐震基準
階数	地上4階
用途	事務所
構造	RC造

設備情報	
エレベーター	
空調	個別空調
OAフロア	タイルカーペット
基準階天井高	
光ファイバー	調査中
トイレ	男女共用・室内
セキュリティ	調査中
駐車場	調査中



事務所移転の簡単検索サイト

Quick Service

クイックサービス

巴屋ビル 4階13坪 東京都千代田区内神田2-6-7

神田・小川町エリア (ビルID: 0041029) の賃貸オフィス

貸事務所・レンタルオフィス・オフィス移転ならQuickService

物件詳細はこちらから



0120-55-2620

【受付時間】平日9:30~18:30

