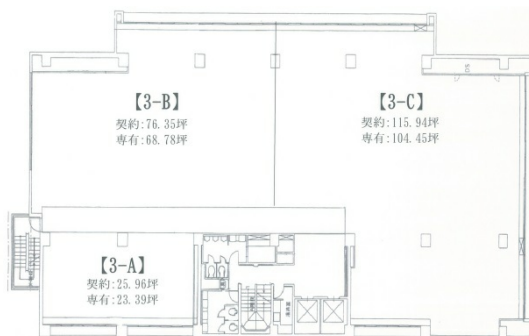


# 合人社横浜日本大通 7 3階76.35坪

神奈川県横浜市中区日本大通7



## 物件MAP



賃貸条件	
月額賃料	801,675円 (税別)
坪数	76.35坪
坪単価	10,500円 (税別)
共益費	267,225円
礼金	無し
敷金 (保証金)	10ヶ月
階数	3階 (B)
入居可能日	2024年4月

ビル情報	
所在地	神奈川県横浜市中区日本大通7
最寄り駅	みなとみらい線 日本大通り駅 徒歩1分 JR京浜東北線 関内駅 徒歩10分
エリア	関内エリア
竣工	1982年3月
耐震	新耐震基準
階数	地上8階 地下1階
用途	事務所
構造	SRC造

設備情報	
エレベーター	2基
空調	個別空調
OAフロア	OAフロア
基準階天井高	
光ファイバー	有り
トイレ	男女別・室外
セキュリティ	有り
駐車場	有り