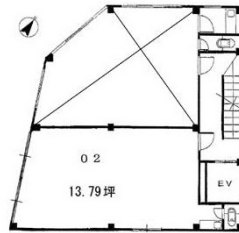


# 浜町ビル 6階14.5坪

東京都中央区日本橋浜町1-2-4



## 物件MAP



賃貸条件	
月額賃料	145,000円 (税別)
坪数	14.5坪
坪単価	10,000円 (税別)
共益費	賃料に含む
礼金	1ヶ月
敷金 (保証金)	4ヶ月
階数	6階 (602)
入居可能日	即日

ビル情報	
所在地	東京都中央区日本橋浜町1-2-4
最寄り駅	都営浅草線 東日本橋駅 徒歩3分 JR総武本線 馬喰町駅 徒歩6分 東京メトロ日比谷線 人形町駅 徒歩7分
エリア	人形町・小伝馬町・馬喰町エリア
竣工	1974年1月
耐震	旧耐震基準
階数	地上8階
用途	事務所
構造	S造

設備情報	
エレベーター	1基
空調	個別空調
OAフロア	その他
基準階天井高	
光ファイバー	
トイレ	男女共用・室外
セキュリティ	
駐車場	



事務所移転の簡単検索サイト

浜町ビル 6階14.5坪 東京都中央区日本橋浜町1-2-4

人形町・小伝馬町・馬喰町エリア (ビルID: 0041015) の賃貸オフィス

貸事務所・レンタルオフィス・オフィス移転ならQuickService

物件詳細はこちらから

 0120-55-2620

【受付時間】平日9:30~18:30

