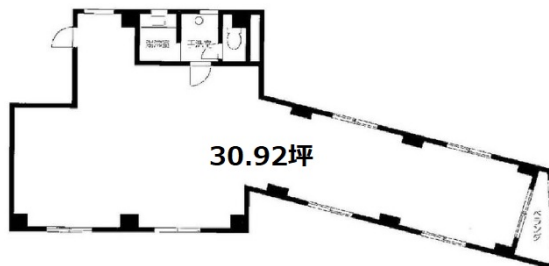


アパートヌッフ目黒 3階30.92坪

東京都目黒区下目黒3-2-3



物件MAP



賃貸条件	
坪数	30.92坪
階数	3階 (301)
入居可能日	
ビル情報	
所在地	東京都目黒区下目黒3-2-3
最寄り駅	JR山手線 目黒駅 徒歩11分
エリア	目黒駅エリア
竣工	1989年3月
耐震	新耐震基準
階数	地上7階
用途	事務所
構造	RC造
設備情報	
エレベーター	1 基
空調	個別空調
OAフロア	その他
基準階天井高	2,500mm
光ファイバー	有り
トイレ	男女共用・室内
セキュリティ	無し
駐車場	無し