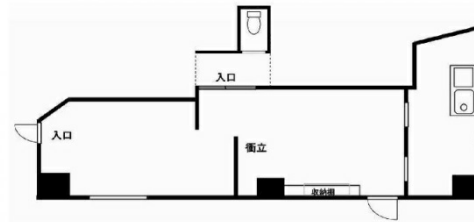


園田ビル 1階14.8坪

東京都文京区本郷3-8-5



物件MAP



賃貸条件	
月額賃料	125,000円 (税別)
坪数	14.8坪
坪単価	8,446円 (税別)
共益費	10,000円
礼金	1ヶ月
敷金 (保証金)	3ヶ月
階数	1階
入居可能日	即日

ビル情報	
所在地	東京都文京区本郷3-8-5
最寄り駅	東京メトロ丸ノ内線 本郷三丁目駅 徒歩6分
エリア	本郷・湯島エリア
竣工	1972年10月
耐震	旧耐震基準
階数	地上6階
用途	事務所/店舗
構造	RC造

設備情報	
エレベーター	
空調	個別空調
OAフロア	その他
基準階天井高	
光ファイバー	有り
トイレ	男女共用・室外
セキュリティ	無し
駐車場	調査中