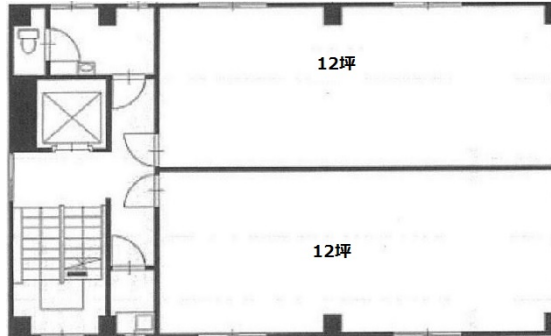


# 西澤ビル 3階12坪

東京都文京区本郷2-16-10



## 物件MAP



| 賃貸条件     |               |
|----------|---------------|
| 月額賃料     | 120,000円 (税別) |
| 坪数       | 12坪           |
| 坪単価      | 10,000円 (税別)  |
| 共益費      | 24,000円       |
| 礼金       | 1ヶ月           |
| 敷金 (保証金) | 4ヶ月           |
| 階数       | 3階 (302)      |
| 入居可能日    | 即日            |

| ビル情報 |                    |
|------|--------------------|
| 所在地  | 東京都文京区本郷2-16-10    |
| 最寄り駅 | JR中央・総武線 水道橋駅 徒歩5分 |
| エリア  | 本郷・湯島エリア           |
| 竣工   | 1973年              |
| 耐震   | 調査中                |
| 階数   | 地上6階               |
| 用途   | 事務所                |
| 構造   | 調査中                |

| 設備情報   |     |
|--------|-----|
| エレベーター |     |
| 空調     |     |
| OAフロア  | その他 |
| 基準階天井高 |     |
| 光ファイバー | 調査中 |
| トイレ    | 調査中 |
| セキュリティ | 調査中 |
| 駐車場    | 調査中 |