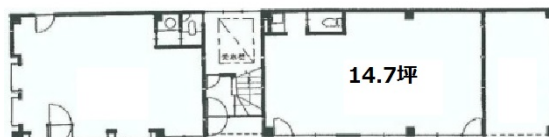


第二谷口ビル 1階14.7坪

東京都文京区本郷2-11-6



物件MAP



賃貸条件	
月額賃料	205,800円 (税別)
坪数	14.7坪
坪単価	14,000円 (税別)
共益費	17,640円
礼金	無し
敷金 (保証金)	1300000円
階数	1階 (南)
入居可能日	即日

ビル情報	
所在地	東京都文京区本郷2-11-6
最寄り駅	JR中央・総武線 御茶ノ水駅 徒歩5分
エリア	本郷・湯島エリア
竣工	1979年4月
耐震	旧耐震基準
階数	地上6階
用途	事務所
構造	RC造

設備情報	
エレベーター	
空調	個別空調
OAフロア	その他
基準階天井高	
光ファイバー	調査中
トイレ	調査中
セキュリティ	調査中
駐車場	調査中



事務所移転の簡単検索サイト

Quick Service

クイックサービス

第二谷口ビル 1階14.7坪 東京都文京区本郷2-11-6

本郷・湯島エリア (ビルID: 0040956) の賃貸オフィス

貸事務所・レンタルオフィス・オフィス移転なら**QuickService**

物件詳細はこちらから



0120-55-2620

【受付時間】平日9:30~18:30

