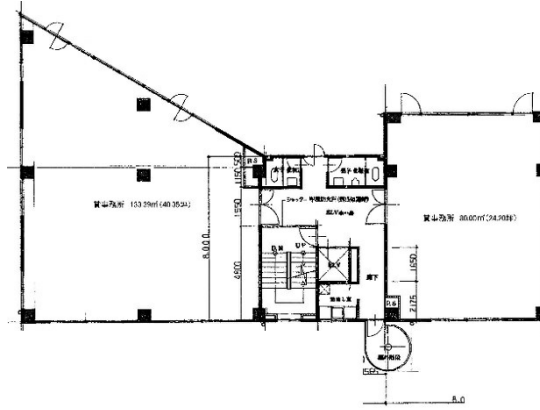


サンユービル 1階38.67坪

福岡県福岡市西区周船寺2-9-12



物件MAP



賃貸条件	
坪数	38.67坪
階数	1階
入居可能日	
ビル情報	
所在地	福岡県福岡市西区周船寺2-9-12
最寄り駅	JR筑肥線 周船寺駅 徒歩5分
エリア	西区エリア
竣工	1990年
耐震	新耐震基準
階数	地上4階
用途	事務所/店舗
構造	RC造
設備情報	
エレベーター	1基
空調	個別空調
OAフロア	Pタイル
基準階天井高	
光ファイバー	
トイレ	男女別・室外
セキュリティ	
駐車場	有り



事務所移転の簡単検索サイト

Quick Service

クイックサービス

サンユービル 1階38.67坪 福岡県福岡市西区周船寺2-9-12

西区エリア (ビルID: 0040940) の賃貸オフィス

貸事務所・レンタルオフィス・オフィス移転ならQuickService

物件詳細はこちらから

0120-55-2620

【受付時間】平日9:30~18:30

