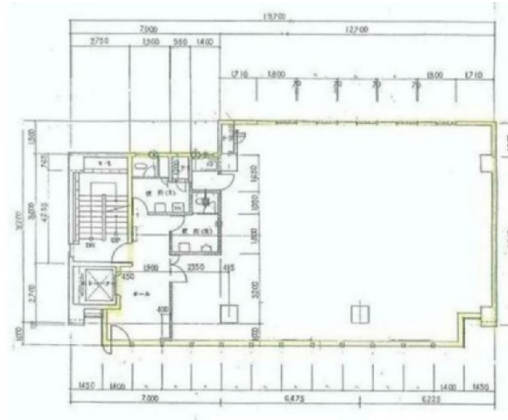


新下谷ビル 7階50.8坪

東京都台東区東上野5-1-8



物件MAP



賃貸条件	
月額賃料	584,200円（税別）
坪数	50.8坪
坪単価	11,500円（税別）
共益費	152,400円
礼金	無し
敷金（保証金）	10ヶ月
階数	7階
入居可能日	即日

ビル情報	
所在地	東京都台東区東上野5-1-8
最寄り駅	東京メトロ銀座線 稲荷町駅 徒歩1分 東京メトロ日比谷線 上野駅 徒歩5分 JR山手線 上野駅 徒歩6分
エリア	上野・御徒町エリア
竣工	1974年5月
耐震	旧耐震基準
階数	地上8階
用途	事務所
構造	SRC造

設備情報	
エレベーター	1基
空調	個別空調
OAフロア	その他
基準階天井高	
光ファイバー	有り
トイレ	男女別・室外
セキュリティ	有り
駐車場	無し



事務所移転の簡単検索サイト

新下谷ビル 7階50.8坪 東京都台東区東上野5-1-8

上野・御徒町エリア（ビルID：0040929）の賃貸オフィス

貸事務所・レンタルオフィス・オフィス移転ならQuickService

物件詳細はこちらから

 0120-55-2620

【受付時間】平日9:30~18:30

