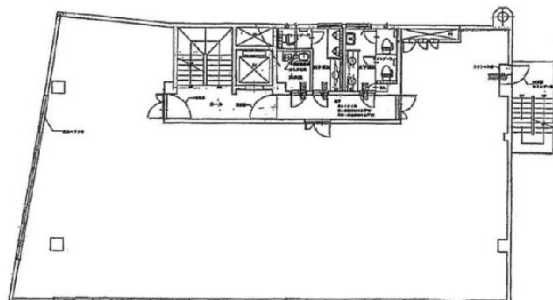


タナベビル 3階90坪

東京都中央区日本橋小網町16-1



物件MAP



| 賃貸条件 | |
|---------|----------|
| 月額賃料 | 相談 |
| 坪数 | 90坪 |
| 坪単価 | 相談 |
| 共益費 | 315,000円 |
| 礼金 | 無し |
| 敷金（保証金） | 4ヶ月 |
| 階数 | 3階 |
| 入居可能日 | 即日 |

| ビル情報 | |
|------|---------------------|
| 所在地 | 東京都中央区日本橋小網町16-1 |
| 最寄り駅 | 東京メトロ日比谷線 人形町駅 徒歩5分 |
| エリア | 人形町・小伝馬町・馬喰町エリア |
| 竣工 | 1970年5月 |
| 耐震 | 旧耐震基準 |
| 階数 | 地上8階 地下1階 |
| 用途 | 事務所 |
| 構造 | RC造 |

| 設備情報 | |
|--------|------|
| エレベーター | 1基 |
| 空調 | 個別空調 |
| OAフロア | その他 |
| 基準階天井高 | |
| 光ファイバー | 有り |
| トイレ | 調査中 |
| セキュリティ | 有り |
| 駐車場 | 無し |



事務所移転の簡単検索サイト

Quick Service

クイックサービス

タナベビル 3階90坪 東京都中央区日本橋小網町16-1

人形町・小伝馬町・馬喰町エリア（ビルID：0040923）の賃貸オフィス

貸事務所・レンタルオフィス・オフィス移転なら**QuickService**

物件詳細はこちらから



0120-55-2620

【受付時間】平日9:30~18:30

