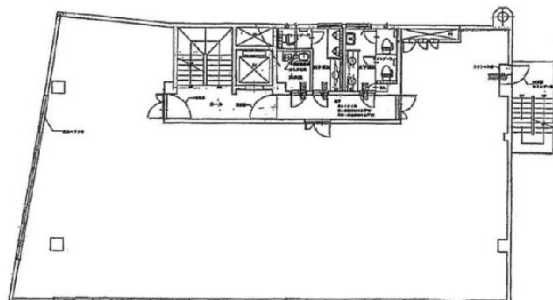


タナベビル 2階90坪

東京都中央区日本橋小網町16-1



物件MAP



賃貸条件	
月額賃料	相談
坪数	90坪
坪単価	相談
共益費	315,000円
礼金	無し
敷金（保証金）	4ヶ月
階数	2階
入居可能日	即日

ビル情報	
所在地	東京都中央区日本橋小網町16-1
最寄り駅	東京メトロ日比谷線 人形町駅 徒歩5分
エリア	人形町・小伝馬町・馬喰町エリア
竣工	1970年5月
耐震	旧耐震基準
階数	地上8階 地下1階
用途	事務所
構造	RC造

設備情報	
エレベーター	1基
空調	個別空調
OAフロア	その他
基準階天井高	
光ファイバー	有り
トイレ	調査中
セキュリティ	有り
駐車場	無し



事務所移転の簡単検索サイト

Quick Service

クイックサービス

タナベビル 2階90坪 東京都中央区日本橋小網町16-1

人形町・小伝馬町・馬喰町エリア（ビルID：0040923）の賃貸オフィス

貸事務所・レンタルオフィス・オフィス移転なら**QuickService**

物件詳細はこちらから



0120-55-2620

【受付時間】平日9:30~18:30

