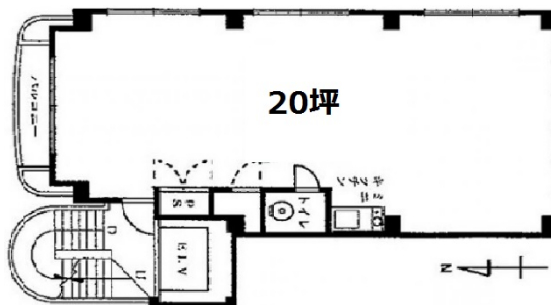


GYOTOC ONEビル 5階20坪

東京都台東区上野3-20-7



物件MAP



| 賃貸条件 | |
|--------|---|
| 坪数 | 20坪 |
| 階数 | 5階 |
| 入居可能日 | |
| ビル情報 | |
| 所在地 | 東京都台東区上野3-20-7 |
| 最寄り駅 | JR京浜東北線 御徒町駅 徒歩2分 東京メトロ日比谷線 仲御徒町駅 徒歩2分 東京メトロ銀座線 上野広小路駅 徒歩3分 都営大江戸線 上野御徒町駅 徒歩3分 東京メトロ千代田線 湯島駅 徒歩6分 |
| エリア | 上野・御徒町エリア |
| 竣工 | 1990年3月 |
| 耐震 | 新耐震基準 |
| 階数 | 地上6階 地下1階 |
| 用途 | 事務所 |
| 構造 | SRC造 |
| 設備情報 | |
| エレベーター | 1基 |
| 空調 | 個別空調 |
| OAフロア | |
| 基準階天井高 | |
| 光ファイバー | 有り |
| トイレ | 男女共用・室内 |
| セキュリティ | 有り |
| 駐車場 | 無し |