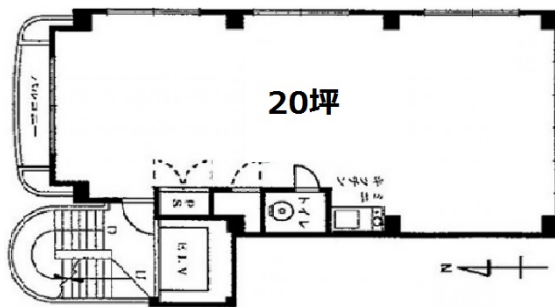


GYOTOC ONEビル 3階20坪

東京都台東区上野3-20-7



物件MAP



賃貸条件	
月額賃料	190,000円（税別）
坪数	20坪
坪単価	9,500円（税別）
共益費	50,000円
礼金	無し
敷金（保証金）	6ヶ月
階数	3階
入居可能日	即日
ビル情報	
所在地	東京都台東区上野3-20-7
最寄り駅	JR京浜東北線 御徒町駅 徒歩2分 東京メトロ日比谷線 仲御徒町駅 徒歩2分 東京メトロ銀座線 上野広小路駅 徒歩3分 都営大江戸線 上野御徒町駅 徒歩3分 東京メトロ千代田線 湯島駅 徒歩6分
エリア	上野・御徒町エリア
竣工	1990年3月
耐震	新耐震基準
階数	地上6階 地下1階
用途	事務所
構造	SRC造
設備情報	
エレベーター	1基
空調	個別空調
OAフロア	
基準階天井高	
光ファイバー	有り
トイレ	男女共用・室内
セキュリティ	有り
駐車場	無し



GYOTOC ONEビル 3階20坪 東京都台東区上野3-20-7

上野・御徒町エリア（ビルID：0040894）の賃貸オフィス

貸事務所・レンタルオフィス・オフィス移転ならQuickService

物件詳細はこちらから



0120-55-2620

【受付時間】平日9:30～18:30

