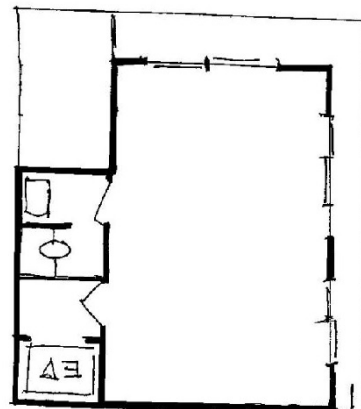


# パークリーガル上野 5階14.61坪

東京都台東区上野3-18-13



## 物件MAP



賃貸条件	
月額賃料	189,930円 (税別)
坪数	14.61坪
坪単価	13,000円 (税別)
共益費	賃料に含む
礼金	無し
敷金 (保証金)	6ヶ月
階数	5階
入居可能日	相談

ビル情報	
所在地	東京都台東区上野3-18-13
最寄り駅	JR京浜東北線 御徒町駅 徒歩3分 東京メトロ銀座線 上野広小路駅 徒歩3分 東京メトロ千代田線 湯島駅 徒歩3分 都営大江戸線 上野御徒町駅 徒歩4分 東京メトロ日比谷線 仲御徒町駅 徒歩4分
エリア	上野・御徒町エリア
竣工	1983年4月
耐震	新耐震基準
階数	地上6階
用途	事務所
構造	RC造

設備情報	
エレベーター	1基
空調	個別空調
OAフロア	スケルトン
基準階天井高	
光ファイバー	有り
トイレ	男女共用・室内
セキュリティ	無し
駐車場	無し