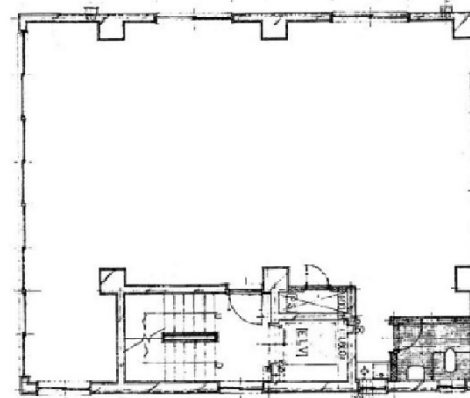


コジマビル 2階25坪

東京都台東区上野1-6-5



物件MAP



賃貸条件	
月額賃料	250,000円 (税別)
坪数	25坪
坪単価	10,000円 (税別)
共益費	25,000円
礼金	無し
敷金 (保証金)	6ヶ月
階数	2階
入居可能日	即日

ビル情報	
所在地	東京都台東区上野1-6-5
最寄り駅	東京メトロ千代田線 湯島駅 徒歩1分
エリア	上野・御徒町エリア
竣工	1980年11月
耐震	旧耐震基準
階数	地上5階
用途	事務所
構造	RC造

設備情報	
エレベーター	
空調	個別空調
OAフロア	その他
基準階天井高	
光ファイバー	調査中
トイレ	調査中
セキュリティ	調査中
駐車場	調査中