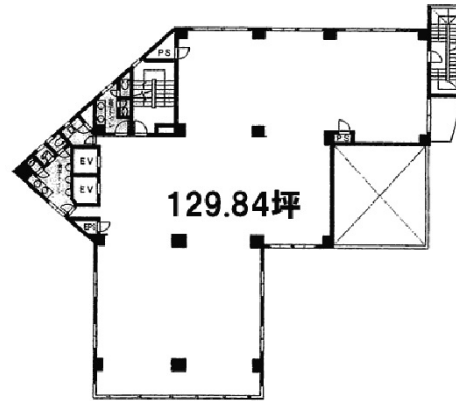


# スズヨシビル 6階77.59坪

東京都荒川区西日暮里5-26-8



物件MAP



賃貸条件	
坪数	77.59坪
階数	6階 (A)
入居可能日	
ビル情報	
所在地	東京都荒川区西日暮里5-26-8
最寄り駅	東京メトロ千代田線 西日暮里駅 徒歩2分 JR山手線 西日暮里駅 徒歩3分
エリア	その他東京
竣工	1992年7月
耐震	新耐震基準
階数	地上7階
用途	事務所
構造	SRC造
設備情報	
エレベーター	2基
空調	個別空調
OAフロア	
基準階天井高	
光ファイバー	調査中
トイレ	男女別・室内
セキュリティ	有り
駐車場	有り



事務所移転の簡単検索サイト

Quick Service

クイックサービス

スズヨシビル 6階77.59坪 東京都荒川区西日暮里5-26-8

その他東京 (ビルID: 0040850) の賃貸オフィス

貸事務所・レンタルオフィス・オフィス移転ならQuickService

物件詳細はこちらから

0120-55-2620

【受付時間】平日9:30~18:30

