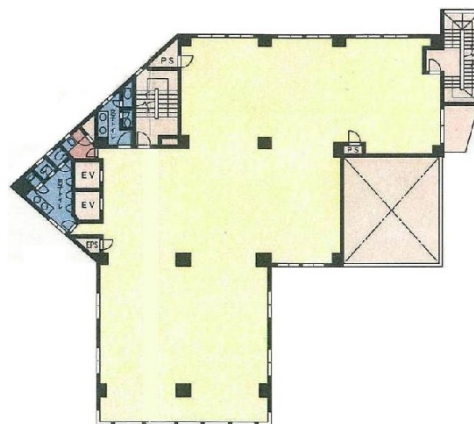


スズヨシビル 6階129.84坪

東京都荒川区西日暮里5-26-8



物件MAP



| 賃貸条件 | |
|-------|---------|
| 坪数 | 129.84坪 |
| 階数 | 6階 |
| 入居可能日 | |

| ビル情報 | |
|------|--|
| 所在地 | 東京都荒川区西日暮里5-26-8 |
| 最寄り駅 | 東京メトロ千代田線 西日暮里駅 徒歩2分 JR山手線 西日暮里駅 徒歩3分 |
| エリア | その他東京 |
| 竣工 | 1992年7月 |
| 耐震 | 新耐震基準 |
| 階数 | 地上7階 |
| 用途 | 事務所 |
| 構造 | SRC造 |

| 設備情報 | |
|--------|--------|
| エレベーター | 2基 |
| 空調 | 個別空調 |
| OAフロア | |
| 基準階天井高 | |
| 光ファイバー | 調査中 |
| トイレ | 男女別・室内 |
| セキュリティ | 有り |
| 駐車場 | 有り |