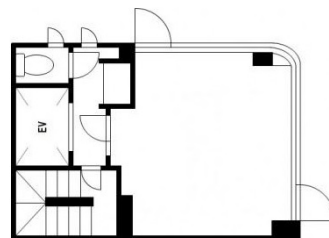


日本橋会館ビルディング 3階10.44坪

東京都中央区日本橋茅場町2-8-8



物件MAP



賃貸条件	
月額賃料	128,000円（税別）
坪数	10.44坪
坪単価	12,261円（税別）
共益費	18,000円
礼金	2ヶ月
敷金（保証金）	4ヶ月
階数	3階
入居可能日	即日

ビル情報	
所在地	東京都中央区日本橋茅場町2-8-8
最寄り駅	東京メトロ日比谷線 茅場町駅 徒歩2分 都営浅草線 日本橋駅 徒歩5分 東京メトロ日比谷線 八丁堀駅 徒歩6分
エリア	八丁堀・茅場町エリア
竣工	1989年11月
耐震	新耐震基準
階数	地上6階
用途	事務所
構造	S造

設備情報	
エレベーター	1基
空調	個別空調
OAフロア	その他
基準階天井高	
光ファイバー	有り
トイレ	男女共用・室外
セキュリティ	無し
駐車場	無し



事務所移転の簡単検索サイト

Quick Service

クイックサービス

日本橋会館ビルディング 3階10.44坪 東京都中央区日本橋茅場町2-8-8

八丁堀・茅場町エリア（ビルID：0040835）の賃貸オフィス

貸事務所・レンタルオフィス・オフィス移転ならQuickService

物件詳細はこちらから



0120-55-2620

【受付時間】平日9:30~18:30

