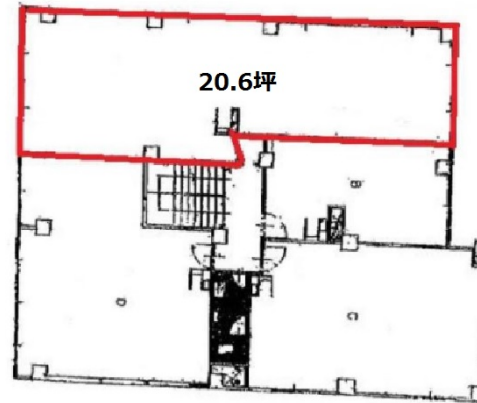


# 大洋ビル 3階20.6坪

東京都新宿区若葉1-10



物件MAP



賃貸条件	
月額賃料	198,000円 (税別)
坪数	20.6坪
坪単価	9,612円 (税別)
共益費	18,000円
礼金	1ヶ月
敷金 (保証金)	4ヶ月
階数	3階 (A)
入居可能日	即日

ビル情報	
所在地	東京都新宿区若葉1-10
最寄り駅	東京メトロ丸ノ内線 四ツ谷駅 徒歩4分 東京メトロ南北線 四ツ谷駅 徒歩4分 JR中央・総武線 四ツ谷駅 徒歩5分 JR中央線(快速) 四ツ谷駅 徒歩5分
エリア	四谷・市ヶ谷・飯田橋エリア
竣工	1963年2月
耐震	旧耐震基準
階数	地上5階 地下1階
用途	事務所
構造	RC造

設備情報	
エレベーター	
空調	個別空調
OAフロア	その他
基準階天井高	
光ファイバー	調査中
トイレ	男女共用・室内
セキュリティ	調査中
駐車場	調査中



事務所移転の簡単検索サイト

Quick Service

クイックサービス

大洋ビル 3階20.6坪 東京都新宿区若葉1-10

四谷・市ヶ谷・飯田橋エリア (ビルID: 0040788) の賃貸オフィス

貸事務所・レンタルオフィス・オフィス移転ならQuickService

物件詳細はこちらから

0120-55-2620

【受付時間】平日9:30~18:30

