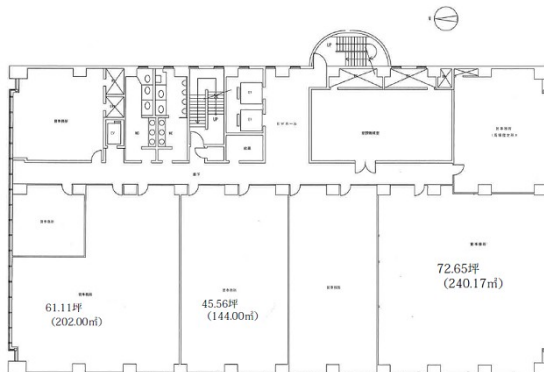


KSB会館ビル 4階18.6坪

岡山県岡山市北区大供3-1-18



KSB会館 4階 平面図

物件MAP



賃貸条件	
月額賃料	相談
坪数	18.6坪
坪単価	相談
共益費	相談
礼金	無し
敷金（保証金）	10ヶ月
階数	4階
入居可能日	即日

ビル情報	
所在地	岡山県岡山市北区大供3-1-18
最寄り駅	JR山陽本線 岡山駅 徒歩15分
エリア	岡山駅周辺エリア
竣工	1984年5月
耐震	新耐震基準
階数	地上8階
用途	事務所
構造	RC造

設備情報	
エレベーター	3基
空調	個別空調
OAフロア	タイルカーペット
基準階天井高	2,450mm
光ファイバー	有り
トイレ	男女別・室外
セキュリティ	無し
駐車場	有り